

IL CENTRO LAVORO NORD BRIANZA

CHI E'?

E' un'Associazione senza scopo di lucro composta da

Comuni di: Albiate, Besenone, Brianza, Briosco, Giussano, Lentate sul Seveso, Renate, Seregno, Verano Brianza.

Associazioni di categoria: AIBM, API, Associazione Commercianti, Centro Brianteo, CISL, CGIL.

COSA FA?

La Sede Centrale eroga servizi rivolti all'impresa e al territorio:

- Raccolta dei curricula per la costituzione di una banca dati dell'offerta di lavoro;
- Messa a disposizione delle aziende della banca dati relativa ai curricula raccolti;
- Promozione dei tirocini formativi e di orientamento;
- Consulenza legislativa sul mercato del lavoro e sulle forme di assunzione agevolate;
- Progettazione e gestione di laboratori formativi sulle tecniche di ricerca attiva di lavoro;
- Collegamento con la formazione professionale e con tutti gli attori sociali del territorio, per la promozione e la realizzazione di progetti di politiche attive del lavoro;
- Elaborazione di progetti per la ricollocazione di lavoratori in mobilità.

Gli Sportelli Lavoro comunali erogano servizi rivolti alle persone:

- Accoglienza e presentazione del servizio;
- Erogazione di informazioni guidate ed in autoconsultazione sul mondo del lavoro e della formazione professionale;
- Colloqui di approfondimento e di preselezione;
- Colloqui di orientamento;
- Inserimento dei curriculum vitae nella banca dati dei centri lavoro;
- Pubblicazione delle offerte di lavoro espresse dal mercato;
- Azioni di accompagnamento all'inserimento lavorativo.

DOVE E'?

La Sede Centrale si trova in Via Monte Bianco, 7 a Seregno
Tel. 0362/310264 - Fax 0362/335181
servizi@centrolavoronordbrianza.it

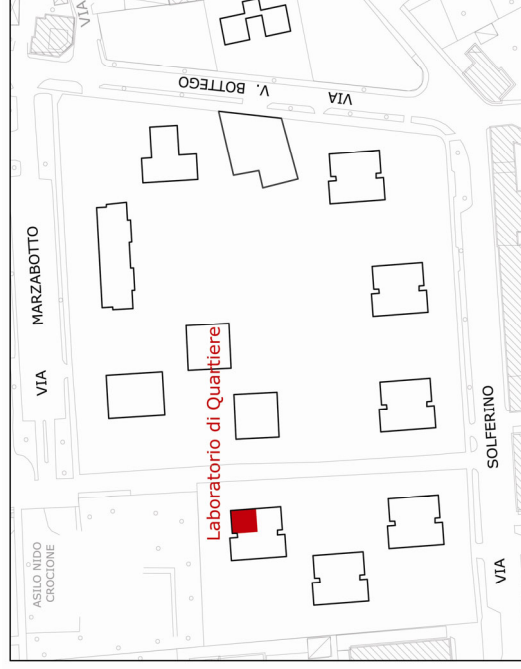
Dal 2 Ottobre 2006

lo Sportello Lavoro

è aperto tutti i lunedì

dalle 15.30 alle 18.30

presso il Laboratorio di Quartiere



Sportello Lavoro

del Contratto di Quartiere

Accompagnamento e orientamento al lavoro



Città di Seregno



COS'E' LO SPORTELLO LAVORO?

E' un servizio di **orientamento e accompagnamento al lavoro** rivolto a tutti i cittadini seregnesi.

Gestito da un operatore del **Centro Lavoro Nord Brianza**, è un'iniziativa promossa dall'**Ufficio Lavoro** dei Servizi Sociali del Comune di Seregno.

Lo Sportello Lavoro è un progetto che fa parte del **Contratto di Quartiere**, programma di riqualificazione del quartiere Crocione, e rientra negli interventi sui Servizi alla persona e Occupazione.

Un operatore sarà a tua disposizione per presentarti il servizio e insieme a lui potrai decidere di quali servizi usufruire.

COSA TROVI ALLO SPORTELLO LAVORO?

I servizi tra cui scegliere sono:

Colloqui informativi dove potrai reperire informazioni su percorsi scolastici e formativi o informazioni sul mercato del lavoro locale;

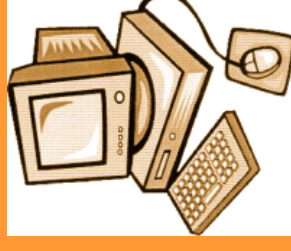
Colloqui di orientamento brevi dove potrai avere un supporto nelle scelte in ambito scolastico, formativo o lavorativo;

Colloqui di orientamento lunghi dove potrai individuare un obiettivo professionale ed essere aiutato a costruire un percorso per raggiungerlo;

Percorsi di supporto alla ricerca attiva di lavoro dove sarai aiutato nella tua ricerca di lavoro (come scrivere un curriculum vitae, come rispondere ad un annuncio, come autocandidarsi, come affrontare un colloquio);

Incontri tematici, potrai partecipare a momenti informativi su diversi temi inerenti al mondo del lavoro.

INOLTRE TROVERAI



UN PC POINT

Per scrivere il tuo curriculum vitae ed inviario alle aziende e per cercare offerte di lavoro sui siti internet.



LA SCUOLA CANTIERE

La possibilità, tramite un'esperienza di tirocinio lavorativo, di essere uno degli operai che lavoreranno nei cantieri di ristrutturazione e costruzione che si apriranno nel quartiere.

Presso lo sportello ti verrà spiegata l'iniziativa e ti verranno fornite tutte le informazioni necessarie a permetterti di valutare il tuo interesse.